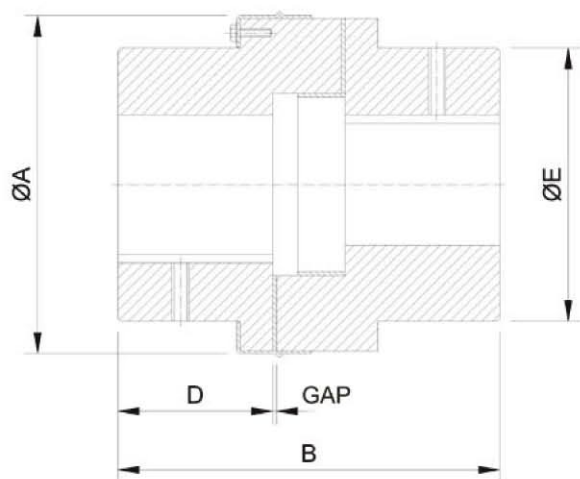


LINHA H

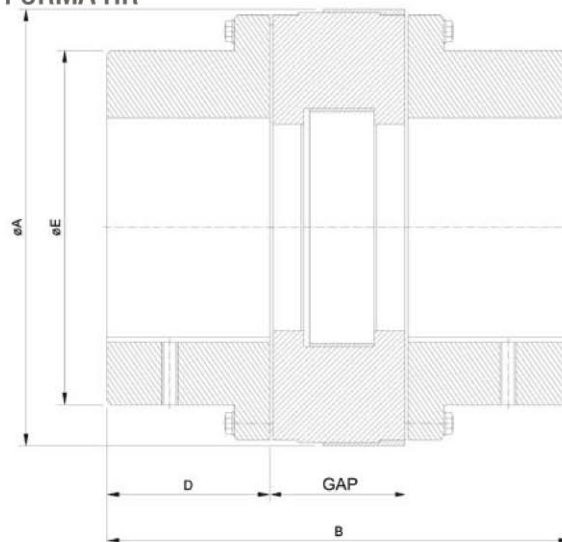
Acoplamentos torcionalmente flexíveis com alta capacidade de torque, dispensam lubrificação e a movimentação dos equipamentos para a troca dos elementos elásticos.



FORMA H

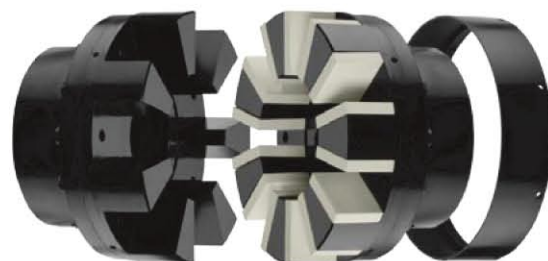


FORMA HR



dimensões-mm

MODELO	B	A	E	D	gap -distância entre os cubos
H3067	295	262	180	121	3
H3567	314	288	197	127	3
H3667	353	313	222	143	3
HR4067	366	349	248	120	126
HR4567	394	400	294	130	134
HR5069	413	412	305	140	133
HR6069	482	461	360	170	142
HR7069	552	524	425	195	162
HR8069	616	600	470	210	196
HR9011	696	667	545	240	216



MODELO	Torque Nominal- Nm	Rotação máxima-rpm	FURAÇÃO MÍNIMA-mm	FURAÇÃO MÁXIMA-mm	Massa - Kg	Tolerância de alinhamento	
						angular	radial-mm
H3067	14616	2188	60	105	78	0,5°	0,4
H3567	19506	1990	60	115	79	0,5°	0,4
H3667	27193	1831	70	130	108	0,5°	0,4
HR4067	38958	1643	85	145	99	0,5°	0,4
HR4567	52558	1433	85	160	174	0,5°	0,4
HR5069	62489	1391	90	175	185	0,5°	0,4
HR6069	97252	1243	100	210	252	0,5°	0,5
HR7069	128641	1094	100	240	374	0,5°	0,5
HR8069	160020	955	120	260	574	0,5°	0,5
HR9011	185123	859	170	300	850	0,5°	0,5