



www.antaresacoplamentos.com.br

0800 9701909

“A missão da Antares é oferecer a seus clientes **soluções** de problemas na área de elementos de **transmissão de torque.**”

Nossos acoplamentos são utilizados nos mais exigentes setores da indústria brasileira: **petróleo, sucro-alcooleiro, papel, celulose, máquinas e equipamentos, química e farmacêutica**, entre outros.



LINHA AT

Acoplamentos torcionalmente flexíveis, apresentando grandes benefícios de absorção de desalinhamentos, choques mecânicos, redução de ruídos e vibrações.

LINHA RGD

Acoplamentos torcionalmente rígidos. Compensam desalinhamentos axiais, radiais e angulares. Possuem alta capacidade de torque, são fabricados de acordo com a norma AGMA 516.01



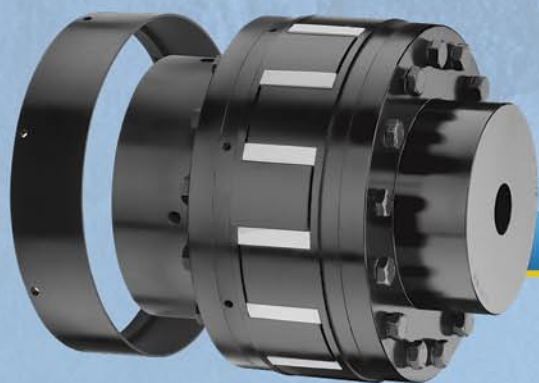
LINHA WRAP - SW

Acoplamentos torcionalmente flexíveis. Proporcionam otimização do processo de instalação e manutenção dos acoplamentos: dispensam movimentação dos equipamentos para substituição do elemento elástico e possuem apenas 3 ou 5 parafusos, de acordo com o modelo.



LINHA AT - BIPARTIDO

Acoplamentos torcionalmente flexíveis com centro bipartido. Permitem a substituição do centro elástico com facilidade, sem a necessidade de afastamento dos equipamentos inclusive quando as pontas de eixos estão muito próximas.



LINHA H

Acoplamentos torcionalmente flexíveis com alta capacidade de torque, dispensam lubrificação e a movimentação dos equipamentos para a troca dos elementos elásticos.

ESCOLHA SEU ACOPLAMENTO ANTARES

	Linha AT	Linha WRAP SW	Linha RGD	Linha H
Capacidade de absorção de vibrações, choques mecânicos e flutuações de torque	Alta	Média	Baixa	Média
Tolerância à desalinhamentos	Alta	Média	Baixa	Média
Flexibilidade torcional	Alta	Média	Torcionalmente rígido	Torcionalmente flexível
Durabilidade	Alta	Média Alta	Alta	Média Alta
Garantia	2 anos a partir da data de instalação	1 ano a partir da data de instalação	2 anos a partir da data de instalação	1 ano a partir da data de instalação
Faixa de Torque - Nm	45 - 84.400	37 - 12.393	1.200 - 147.000	15.347 - 194.379
Relação torque / tamanho	Média	Alta	Muito Alta	Muito Alta
Componentes Principais	Jogo de parafusos, 2 cubos metálicos e 1 centro elástico	3 parafusos, 2 cubos metálicos, 1 elemento elástico e 1 tampa metálica	Jogo de parafusos e porcas, 2 cubos de engrenagens, 2 tampas dentadas, 2 anéis de vedação e 1 guarnição	Jogo de parafusos, 2 cubos metálicos, 1 conjunto de elastômeros, 1 tampa metálica e 2 porta-elementos (forma HR).
Principais Materiais Empregados	Cubos em aço, Centro Elástico em Borracha Natural, parafusos em aço carbono	Cubos em Alumínio (modelos 095, 100 e 110), Cubos em Ferro Fundido (modelos 150 ao 350), Elemento Elástico em Poliuretano (Linha Convencional) ou em Hytrel (Linha UK), Tampa em aço, parafusos em inox	Cubos de engrenagens e Tampas dentadas em aço	Cubos e porta-elementos em ferro, elementos elásticos em Hytrel e tampa em aço.
Isolação elétrica	Sim	Sim (apenas durante vida útil do elastômero)	Não	Não
Lubrificação	Dispensa lubrificação	Dispensa lubrificação	Acoplamento lubrificado	Dispensa lubrificação
Manutenção	Troca do elemento elástico dispensa movimentação das máquinas, desde que respeitada, no mínimo, a medida "s" entre pontas de eixos. Para a versão especial BP (centro elástico bipartido) a troca do elemento elástico sempre dispensa movimentação das máquinas acopladas.	Troca do elemento elástico sempre dispensa movimentação das máquinas acopladas, apenas 3 ou 5 parafusos são usados na instalação ou manutenção.	Em caso de desgaste, é necessária a substituição do cubo desgastado e de sua tampa correspondente.	Troca dos elastômeros sempre dispensa movimentação das máquinas acopladas.
Inspecção visual	Sim	Sim	Não	Sim
Temperaturas máximas suportadas	80°C (centro elástico normal), 120°C (centro elástico versão Antac T)	95°C (Linha Convencional), 121°C (Linha UK)	120°C	121°C
Possibilidade de montagem axial (aplicações em que o acoplamento fica dentro de uma flange tipo "lanterna")	Não, com exceção da versão AX	Sim	Não	Não